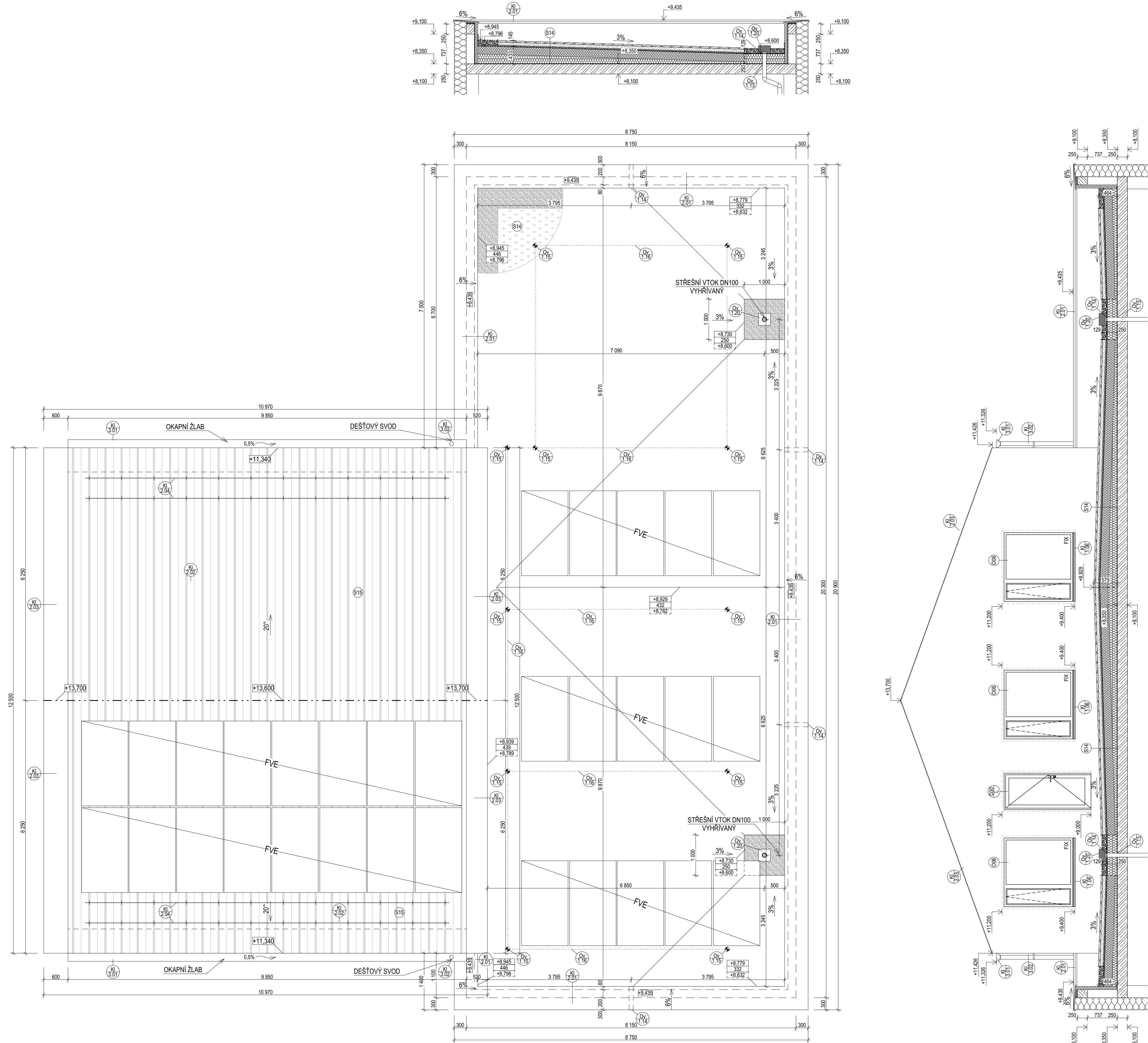


PŮDORYS STŘECHY



- LEGENDA HMOT
- VÁPENOPÍSKOVÉ TVÁRNICE II. 240 mm, PEVNOST ZDIVA V TLAKU $f_k = 6,61$ MPa, $\lambda_D = 0,99$ W/(m.K), VZDUCHOVÁ NEPRŮZVUČNOST $R_{s0} = 57$ dB, POŽÁRNÍ ODOLNOST REI 180, SPOTŘEBA MALTY 4,5 kg/m²
 - PŘEDPĚSTOVANÁ VEGETAČNÍ ROHOŽ SE SMĚŠÍ EXTENZIVNÍCH ROSTLIN
 - SUBSTRÁT PRO EXTENZIVNÍ ZELENĚ S PŘEVAŽUJÍCÍ ANORGANICKOU SLOŽKOU
 - KAČÍREK, fr. 8-16 mm
 - HDPE NOPOVÁ FÓLIE S PERFORACEMI NA HORNÍM POVVRCHU, VÝŠKA NOPU 20 mm, PLOŠNÁ HMOTNOST 800 g/m²
 - FÓLIE Z PVC-P URČENÁ POD ZATĚŽOVACÍ VRSTVY, VYZTUŽENÁ SKLENĚNOU VÝZTUŽNOU VLOŽKOU
 - DESKY Z TUHÉ PĚNY NA BÁZI POLYISOKYANURÁTU (PIR), POLODRAŽKA, SOUČINITEL TEPELNÉ VODIVOSTI $\lambda_D = 0,022$ W/(m.K), PEVNOST V TLAKU PŘI 10% STLAČENÍ 120 kPa
 - TEPELNÁ IZOLACE A SPÁDOVÉ KLÍNY EPS 100, SOUČINITEL TEPELNÉ VODIVOSTI $\lambda_D = 0,037$ W/(m.K), PEVNOST V TLAKU PŘI 10% STLAČENÍ 100 kPa
 - ŽELEZOBETONOVÁ STROPNÍ DESKA II. 250 mm
 - FOTOVOLTAICKÉ PANELE

- SKLADBY
- SKLADBA S14 - PLOCHÁ STŘECHA**
- PŘEDPĚSTOVANÁ VEGETAČNÍ ROHOŽ SE SMĚŠÍ EXTENZIVNÍCH ROSTLIN 35 MM
 - SUBSTRÁT PRO EXTENZIVNÍ ZELENĚ S PŘEVAŽUJÍCÍ ANORGANICKOU SLOŽKOU 80 MM
 - NETKANÁ GEOTEXTILIE ZE 100% POLYPROPYLENU, PLOŠNÁ HMOTNOST 200 g/m² 2 MM
 - HDPE NOPOVÁ FÓLIE S PERFORACEMI NA HORNÍM POVVRCHU, VÝŠKA NOPU 20 mm, PLOŠNÁ HMOTNOST 800 g/m² 20 MM
 - NETKANÁ GEOTEXTILIE ZE 100% POLYPROPYLENU, PLOŠNÁ HMOTNOST 300 g/m² 2,9 MM
 - FÓLIE Z PVC-P URČENÁ POD ZATĚŽOVACÍ VRSTVY, VYZTUŽENÁ SKLENĚNOU VÝZTUŽNOU VLOŽKOU 1,8 MM
 - NETKANÁ GEOTEXTILIE ZE 100% POLYPROPYLENU, PLOŠNÁ HMOTNOST 300 g/m² 2,9 MM
 - DESKY Z TUHÉ PĚNY NA BÁZI POLYISOKYANURÁTU (PIR), POLODRAŽKA, SOUČINITEL TEPELNÉ VODIVOSTI $\lambda_D = 0,022$ W/(m.K), PEVNOST V TLAKU PŘI 10% STLAČENÍ 120 kPa 200 MM
 - SPÁDOVÉ KLÍNY Z EPS 100, SPÁD 3 % 50-260 MM
 - PÁS Z SBS MODIFIKOVANÉHO ASFALTU, NOSNÁ VLOŽKA ZE SKLENĚNÉ TKANINY, HORNÍ POVRCH JEMNOZRNÝ MINERÁLNÍ POSYP, SPODNÍ POVRCH SPALITELNÁ PE FÓLIE 4 MM
 - ASFALTOVÁ PENETRAČNÍ EMULZE NA BETON, ZVÝŠUJE PŘILNAVOST K PODKLADU -
 - ŽELEZOBETONOVÁ STROPNÍ DESKA 250 MM

- SKLADBA S15 - ŠIKMÁ STŘECHA**
- HLADKÁ PLECHOVÁ KRYTINA, ŠÍŘKA 510 MM, MIN. DÉLKA 1200 MM, MAX. DÉLKA 8000 MM, TL. PLECHU 0,7 MM, VÝŠKA ZAMKU 25 MM, SKLON POUŽITÍ OD 8° 0,7 MM
 - SEPARAČNÍ ROHOŽ ZE STRUKTUROVANÝCH POLYPROPYLENOVÝCH VLÁKEN, URČENÁ JAKO PODKLADNÍ VRSTVA PLECHOVÝCH KRYTIN 8 MM
 - DŘEVĚNÁ PRKNA, ROZMĚR 24x100x2000 MM, IMPREGNOVANÉ PROTI DŘEVOKAZNÝM SKUDCUM A HOUBÁM 24 MM
 - KONTRALATÉ 40x60 + VĚTRANÁ VZDUCHOVÁ MEZERA 60 MM
 - DVOUVRSTVÁ POJISTNÁ DIFÚZNÍ STŘEŠNÍ FÓLIE 1,8 MM
 - PIR DESKY S POVRCHEM Z HLINIKOVÉ SENDVIČOVÉ FÓLIE, PEVNOST V TLAKU PŘI 10% STLAČENÍ 120 kPa, SOUČINITEL TEPELNÉ VODIVOSTI $\lambda_D = 0,022$ W/(m.K) 220 MM
 - SAMOLEPÍCÍ PÁS Z SBS MODIFIKOVANÉHO ASFALTU, VLOŽKOU Z HLINIKOVÉ FÓLIE 2,2 MM
 - KÁŠIROVANÉ POLYESTEROVOU ROHOŽÍ O PLOŠNÉ HMOTNOSTI 120 g/m², NA POVRCHU POLYESTEROVÁ STRÍŽ
 - DŘEVĚNÁ PRKNA, ROZMĚR 24x100x2000 MM 24 MM
 - DŘEVĚNÉ KROKVE 180/120 180 MM

- POPISY
- +8,929** HORNÍ VÝŠKA PLOCHÉ STŘECHY
 - 457** TLOUŠTKA TEPELNÉ IZOLACE
 - +8,757** VÝŠKA HORNÍ VRSTVY IZOLACE
 - DOX** OZNAČENÍ DVEŘNÍCH VÝPLNÍ - viz D.1.1.17 Výpis dveří
 - OOX** OZNAČENÍ OKENNÍCH VÝPLNÍ - viz D.1.1.18 Výpis oken
 - DOX** OZNAČENÍ OSTATNÍCH PRVKŮ - viz D.1.1.19 Výpis ostatních prvků
 - XXV** OZNAČENÍ KLEMPÍŘSKÝCH VÝROBKŮ - viz D.1.1.22 Výpis klempířských výrobků

POZNÁMKA:
- SOUČÁSTÍ DODÁVKY STŘEŠNÍ KRYTINY BUDOU VEŠKERÉ PROSTUPY A DOPLŇKOVÉ TVAROVKY.

VYPRACOVAL	HP	ZODPOVĚDNÁ OSOBA	OPRAVNĚNÁ OSOBA	CRPLAN	ČÍSLO VÝTISKU
Ing. Marie Damišová	Bc. Luděk Nedělka	Bc. Luděk Nedělka	Ing. Milan Opištil		
STAVEBNÍK	Střední odborná škola Boskovice, příspěvková organizace, Komenského 5, 680 11 Boskovice			DATUM	
NÁZEV AKCE	SPgS Boskovice – Vytvorba nových prostor pro vzdělávání	MÍSTO AKCE	Komenského 343/5, 68001 Boskovice	REVIZE	05/2025
NÁZEV ČÁSTI	D.1.1. Architektonicko stavební řešení	C. POPISNÉ	C. POJEMNÁ 999/1, 999/2	ÚČEL	DPS
OBSAH VÝKRESU	PŮDORYS STŘECHY	KAT. ÚZEMÍ	Boskovice (008327)	MĚŘITVO	1:50
				KÓTY V	MM
				INT. ČÍSLO	POR. ČÍSLO
				123002416	D.1.1.7